

## Petrobras on activities in Búzios and Albacora

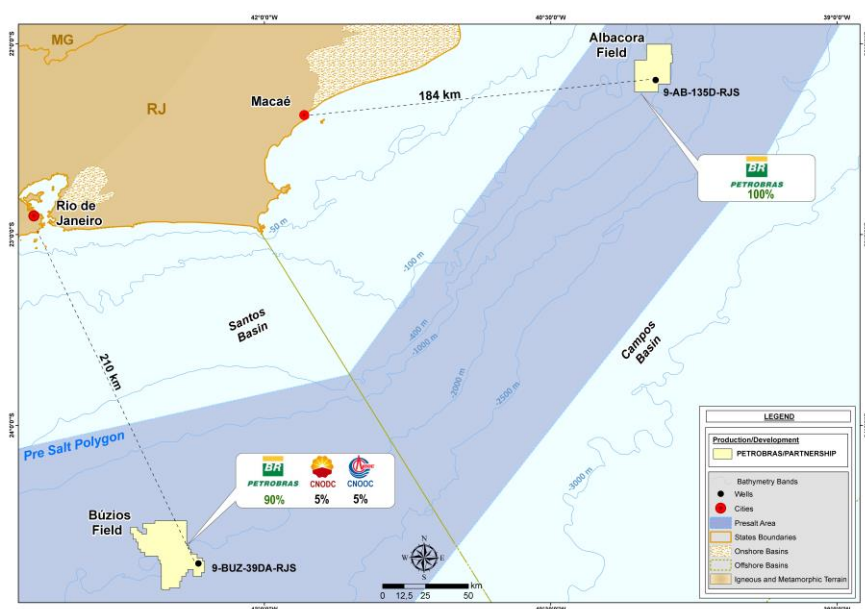
Rio de Janeiro, May 11, 2020 – Petróleo Brasileiro S.A. – Petrobras confirmed oil of excellent quality in the Southeast area of the Búzios field and greater potential in the pre-salt of the Albacora field.

### POÇO 9-BUZ-39DA-RJS

Located in the Southeast area of the Búzios field, in the Santos Basin pre-salt, 210 km from Rio de Janeiro, the well has a water depth of 2,108 meters. This well is in the drilling process and have already been identified 208 meters of reservoirs, confirming oil with the same quality as the oil produced today in this field. The oil, of excellent quality and compatible with others wells in this field, was proven through tests carried out from 5,400 meters depth.

The Búzios field is covered by the largest seismic data volume of the nodes type in the world, whose technology is among the most modern for the construction of three-dimensional images of high resolution in oil reservoirs, allowing to optimize the productivity and profitability of this field.

Petrobras is the operator (90%) of the consortium in the Búzios field, in partnership with CNOOC (5%) and CNODC (5%). The excess volumes from the Búzios field were acquired at an auction held on November 6, 2019.



[www.petrobras.com.br/ri](http://www.petrobras.com.br/ri)

Para mais informações:

PETRÓLEO BRASILEIRO S.A. – PETROBRAS | Relações com Investidores

e-mail: [petroinvest@petrobras.com.br](mailto:petroinvest@petrobras.com.br) / [acionistas@petrobras.com.br](mailto:acionistas@petrobras.com.br)

Av. República do Chile, 65 – 1803 – 20031-912 – Rio de Janeiro, RJ.

Tel.: 55 (21) 3224-1510/9947 | 0800-282-1540



## POÇO 9-AB-135D-RJS

Located in the Albacora field, inside the *Plano de Avaliação de Descoberta (PAD)* of Forno area, in the Campos Basin pre-salt, 184 km from Macaé, Rio de Janeiro, the well has a water depth of 450 meters. The Discovery consists of approximately 214 meters of reservoirs, with the presence of light oil, proven through tests carried out from 4,630 meters depth.

Petrobras is the operator (100%) of the Albacora field and will continue the *PAD* for this area.

---

[www.petrobras.com.br/ri](http://www.petrobras.com.br/ri)

Para mais informações:

PETRÓLEO BRASILEIRO S.A. – PETROBRAS | Relações com Investidores

e-mail: [petroinvest@petrobras.com.br](mailto:petroinvest@petrobras.com.br) | [acionistas@petrobras.com.br](mailto:acionistas@petrobras.com.br)

Av. República do Chile, 65 – 1803 – 20031-912 – Rio de Janeiro, RJ.

Tel.: 55 (21) 3224-1510/9947 | 0800-282-1540

---

Este documento pode conter previsões segundo o significado da Seção 27A da Lei de Valores Mobiliários de 1933, conforme alterada (Lei de Valores Mobiliários) e Seção 21E da lei de Negociação de Valores Mobiliários de 1934 conforme alterada (Lei de Negociação) que refletem apenas expectativas dos administradores da Companhia. Os termos: "antecipa", "acredita", "espera", "prevê", "pretende", "planeja", "projeta", "objetiva", "deverá", bem como outros termos similares, visam a identificar tais previsões, as quais, evidentemente, envolvem riscos ou incertezas, previstos ou não, pela Companhia. Portanto, os resultados futuros das operações da Companhia podem diferir das atuais expectativas, e, o leitor não deve se basear exclusivamente nas informações aqui contidas.